

PAES

PRUEBA DE ACCESO A LA EDUCACIÓN SUPERIOR



Boletín Informativo Colegio Teresiano Enrique de Ossó 2022

IV MEDIO | NOVIEMBRE 2022 |

Informaciones generales:



PAES: Prueba de Acceso a la Educación Superior

- *PAES obligatoria de Competencia Lectora
- *PAES obligatoria de Competencia Matemática 1 (M1)
- *PAES electiva de Ciencias: módulo común y módulo electivo)
- *PAES electiva de Historia y Ciencias Sociales
- *PAES de Competencia Matemática 2 (M2)

A partir del Proceso de Admisión 2023, la escala de puntajes cambiará, siendo reemplazada la escala de 150 a 850 por otra que va de los **100 a los 1.000 puntos**.

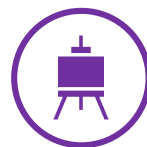


Tablas de Conversión

Cada prueba tiene una tabla de conversión más precisa y acorde a los cambios que se están llevando a cabo.

Para conocer cada una de las equivalencias de puntajes presione el siguiente link:

<https://demre.cl/proceso-admision/factores-seleccion/tabla-conversion-puntajes-pdt-paes>



NEM: Notas de Enseñanza Media

El promedio de notas de enseñanza media es transformado a un puntaje estándar, mediante tablas de conversión, constituyendo así el puntaje NEM. Esta tabla de conversión podrán encontrarla en el siguiente link:

<https://demre.cl/proceso-admision/factores-seleccion/tabla-transformacion-nem-grupo-a-p2023>

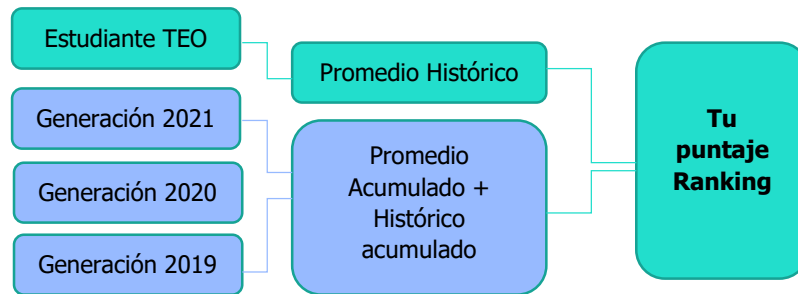


Puntaje Ranking

El Puntaje Ranking es un factor de selección que considera el rendimiento académico de un estudiante en relación a su contexto educativo. La información del estudiante es el Promedio Acumulado de notas, y la información sobre su contexto es el Promedio Histórico y el Promedio Máximo Histórico.



La tabla del puntaje Ranking aún no se encuentra disponible en el Demre



Puntaje Ponderado

El puntaje ponderado es el resultado de la suma de las distintas ponderaciones (puntaje ranking, NEM y resultados Paes), las que se obtienen a partir de porcentajes preestablecidos de acuerdo a los criterios de la universidad o la carrera específica a la que se desea postular.



Puntaje de Corte

El puntaje de corte se refiere al puntaje ponderado del último estudiante que logró entrar a una carrera determinada. El sistema de ingreso a la educación superior puede variar dependiendo de la universidad.

Próximas fechas importantes:

Fecha	Actividad
28, 29 y 30 de noviembre 2022	Rendición de la PAES
3 de enero 2023	Entrega de resultados PAES e inicio de postulación
6 de enero 2023	Finaliza etapa de postulación centralizada
17 de enero 2023	Entrega de resultados de selección a las universidades

